



Touran fakta





Utrustning

Touran Conceptline

Standard för 1,6, 2,0 EcoFuel, TSI 140 och TDI 105.

SÄKERHET/TRYGGHET

- ABS-bromsar med EBF (elektronisk bromskraftsfördelning)
- Bältessträckare fram
- Elektronisk startspärr
- ESP (antisladdsystem) med EDS (elektronisk differentialspärr) + ASR (antispinnreglering) med bromsassistent
- Ett tredje bromsljus
- Förzinkad kaross
- Krockkudde i full storlek för förare och främre passagerare, även urkopplingsbar med nyckel för passagerare
- Krängningshämmare fram och bak
- Nackskydd med whiplash-skydd på framstolarna
- Nackskydd samt 3-punktsbälte på samtliga sittplatser
- Sidokrockkudde för förare och passagerare
- Sidokrockskyddsgardin fram och bak

INTERIÖR

- Bakstolarna fällbara, urtagbara, justerbara i längsled och ryggstödsinkel
- Elfönsterhissar fram
- Farthållare
- Framstolar med steglös höjdställning
- Färddator
- Instrumentbelysning med blått ljus
- Luftkonditionering, halvautomatisk
- Radio med CD-spelare 2x20 W och fyra högtalare fram samt rutantenn
- Ratt ställbar i höjd- och längsled
- Separat uttagbara säten i andra sätesraden, tre st

EXTERIÖR

- Dubbelstrålkastare under gemensamt, klart täckglas
- Fälgar 6Jx15" med 195/65 R15-däck
- Lackerade stötskyddslister på stötfångarna och på sidorna
- Skivbromsar fram och bak (ventilerade fram)
- Ytterbackspeglar, lackerade, elinställbara/eluppvärmade samt med integrerade blinkers
- Takreling svart

ÖVRIGA FUNKTIONER

- Centrallås, fjärrstyrt
- Eluttag, 12-volts, fram, i andra sätesraden samt i bagageutrymmet
- Lastsurrningsöglor
- Servostyrning, elektromekanisk
- Uppläsning av tankluckan inifrån
- Värmeskyddsglas, gröntonat

Touran Trendline Utöver Conceptline

Standard för 1,6 FSI, 2,0 FSI, TSI 140 och TDI 140. Tillval till 2,0 EcoFuel och TDI 105.

SÄKERHET/TRYGGHET

- Insynsskydd för bagageutrymmet

INTERIÖR

- Bord och förvaringsfickor på baksidan av framstolarna
- Dekorinlägg i aluminium på instrumentpanel/dörrpaneler
- Elfönsterhissar bak
- Förvaringslådor under framstolarna
- Komfortstolar fram med ställbart svankstöd
- Mittarmstöd med förvaringsfack fram

EXTERIÖR

- Lackerade handtag på dörrarna
- Stålfälgar 16" med heltäckande hjulsidor och däck 205/55 R16
- Svart takreling

Touran Travel Utöver Trendline

Tillval till 2,0 EcoFuel, TSI 140 och TDI 140.

- Textilklädsel "Popcorn" Antracit
- Lättmetallfälgar "Hockenheim" 16"
- Navigationssystem RNS 300, CD-baserad, med monokrom display och pil- och rösthänvisning (ej svenskspråkig), fyra högtalare fram. Inklusive navigationskiva för Skandinavien. CD-spelaren klarar även att spela mp3-filer.
- Automatiskt avbländande innerbackspegel

Touran Highline Utöver Trendline

Tillval till 1,6 FSI, 2,0 EcoFuel, 2,0 FSI, TSI 140, TDI 105 samt TDI 140.

INTERIÖR

- Dekorinlägg i borstad aluminium på instrumentpanel/dörrpaneler
- Läderratt och växelspaksknopp i läder
- Radio med CD-spelare 4x20 W och fyra extra högtalare bak
- Sportstolar fram med ställbart svankstöd
- Textilmattor fram och bak

EXTERIÖR

- Dimstrålkastare
- Lättmetallfälgar "Mugello" 16" med däck 205/55 R16
- Takreling, blank

ÖVRIGA FUNKTIONER

- Värmeskyddsglas, mörktonat (35% toning) från B-stolpen och bakåt

Touran 2,0 EcoFuel

Kan väljas med samtliga utrustningsnivåer. Avvikande utrustning jämfört med motsvarande bensin- och dieselmodeller.

- Huvudbränslemätare med angivelse av återstående fordonsgas
- Angivelse för återstående bensin via dioder i färddator-displayen
- Påfyllning för fordonsgas och bensin under gemensam täcklucka
- Fordonsgastankar med total volym ca 111 liter, 24,7 Nm³
- Reservtank för bensin 13 liter

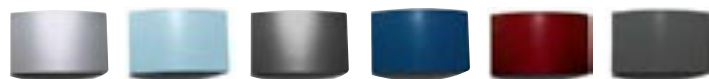
Samtliga lacker valbara till alla modeller.

SOLIDA STANDARD-LACKER



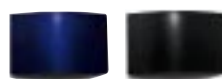
Candywhite Tornadoröd Indienblå

METALLIC-LACKER (pristillägg)



Reflexsilver Articblue Divingblue Bambusgrå Red Spice Platinumgrå

PÄRLEFFEKT-LACKER (pristillägg)



Indigoblå Deep black

Touran Conceptline

Standard för 1,6, 2,0 EcoFuel, TSI 140 och TDI 105.



Stålfälg 15" med hjulsida i plast.

Touran Trendline

Standard för 1,6 FSI, 2,0 FSI och TDI 140. Tillval till 2,0 EcoFuel och TDI 105.



Stålfälg 16" med hjulsida i plast.

Tygklädsel "Soho".



Antracit



Artgrey

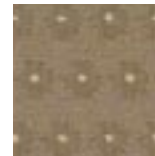
Tygklädsel "Duett".



Antracit



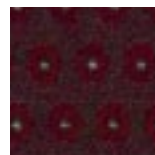
Artgrey



Purebeige



Blå antracit



Röd antracit

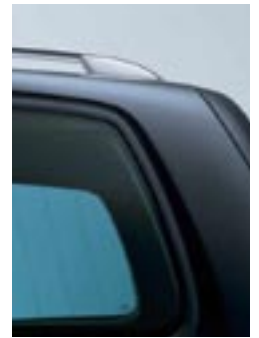
Touran Travel

Tillval till 2,0 EcoFuel, TSI 140 och TDI 140.



Touran Highline

Tillval till 1,6 FSI, 2,0 FSI, 2,0 EcoFuel, TSI 140, TDI 105 samt TDI 140.



Lättmetallfälg 16" Hockenheim.



Lättmetallfälg 16" Mugello.

Tygklädsel "Popcorn".



Antracit

Tygklädsel "Tara".



Antracit

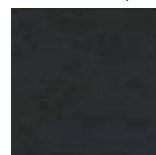


Artgrey

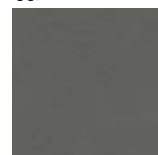


Purebeige

Läderklädsel (pristillägg).



Antracit



Artgrey



Purebeige

Touran 2,0 EcoFuel

Finns till samtliga utrustningsnivåer. Avvikande utrustning jämfört med motsvarande bensin- och dieselmodeller.



- Huvudbränslemätare med angivelse av återstående fordonsgas
- Angivelse för återstående bensin via dioder i färdator-displayen
- Påfyllning för fordonsgas och bensin under gemensam täcklucka
- Fordonsgastankar med total volym ca 111 liter, 24,7 Nm³
- Reservtank för bensin 13 liter



Tillval Touran

Observera att vissa tillval inte går att kombinera med varandra. Ta kontakt med din lokala Volkswagen-återförsäljare, så får du veta mer om detta.

SAKERHET/TRYGGHET

- Insynsskydd för bagageutrymmet (Conceptline)
- Parkeringshjälpsystem (bak)

INTERIÖR

- CD-växlare för sex skivor i mittarmstödet fram (i kombination med navigationssystem)
- Innerbackspegel automatiskt avbländbar
- Klimatanläggning, 2-zons (Climatronic)
- Läderklädsel (Highline)
- Multimediapaket: DVD-spelare i mittarmstödet, centralt placerad 7" bildskärm i taket. Uttag för tre par hörlurar, spelkonsol och mp3-spelare i mittkonsolen i andra stolsraden
- Navigationssystem RNS MFD med karta och färgdisplay (DVD-baserad) inklusive CD-spelare och fyra extra högtalare bak (ej svensk-språkig)
- Passagerarstol med steglös höjdställning (standard Trendline och Highline)
- Radio RCD 300 med CD-spelare 4x20W och fyra extra högtalare bak (standard Highline)
- Radio RCD 500 med integrerad CD-växlare och fyra extra högtalare bak
- Radio RCD 500 med integrerad CD-växlare och fyra extra högtalare bak och soundsystem (åtta kanalers analog förstärkare, totaleffekt 250 W, klangavstämt)

EXTERIÖR

- Bi-xenonstrålkastare
- Dimstrålkastare (standard Highline)
- Elsollucka i glas
- Lättmetallfälgar "Magny Cours" 16" med däck 205/55 R16
- Lättmetallfälgar "Nardo" 17" med däck 225/45 R17 (ej 2,0 EcoFuel)
- Sportchassi sänker upp till 20 mm (ej 2,0 EcoFuel)
- Förstärkta fjädrar och stötdämpare, höjer upp till 20 mm (ej 2,0 EcoFuel)

ÖVRIGA FUNKTIONER

- Automatlåda med Tiptronic 6-vxl (FSI)
- Automatlåda med Tiptronic DSG 6-vxl (TDI 105/TDI 140)
- Dragkrok, avtagbar (exklusive adapter)
- Lastförskjutningsnät
- Parkeringsvärmare med timerfunktion inklusive färddator (ej i kombination med RME-bränsle)
- Två extra säten till tredje raden, nedfällbara i golvet
- Variabelt lastgolv med fullstort reservhjul på lättmetallfälg (femsättesversion Highline)
- Variabelt lastgolv med fullstort reservhjul på stålfälg (femsättesversion Conceptline och Trendline)
- Värmeskyddsglas, mörktonat (35% toning) från B-stolpen och bakåt (standard Highline)

Exclusive-paket (Highline)

- Bi-xenon strålkastare
- Lättmetallfälgar "Magny Cours" 16" med däck 205/55 R16 (EcoFuel)
- Lättmetallfälgar "Nardo" 17" med däck 225/45 R17 (ej 2,0 EcoFuel)
- Navigationssystem RNS 300, CD-baserad, med monokrom display och pil- och rösthänvisning (ej svensk-språkig), åtta högtalare. Inklusive navigationsskiva för Skandinavien. CD-spelaren kan även spela mp3-filer
- Parkeringshjälpsystem bak
- Sportchassi, sänkt cirka 15 mm (ej 2,0 EcoFuel)



LÄTTMETALLFÄLGAR



"Magny Cours" 16"



"Nardo" 17"

Touran		1,6	1,6 FSI	2,0 FSI	TSI 140
Motor		4 cylindrar 16 ventiler Direktinsprutning Trevägs-katalysator Kväveoxidsensor	4 cylindrar 16 ventiler Direktinsprutning Trevägs-katalysator Kväveoxidsensor	4 cylindrar 16 ventiler Direktinsprutning Trevägs-katalysator Kväveoxidsensor	4 cylindrar 16 ventiler Direktinsprutning Twincharger (Turbo och kompressor) Trevägs-katalysator
Volym (cm ³)		1 595	1 598	1 984	1 390
Cyl. diam/slagl (mm)		81/77,4	76,5/86,9	82,5/92,8	76,5/75,6
Effekt kW (hk) vid r/min	man/aut	75(102)/5600	85(115)/5800	110(150)/6000	103(140)/5600
Max vridmoment (Nm) vid r/min		148/3800	155/4000	200/3500	220/1750–4000
Bränsle		Blyfri 95	Blyfri 98/95 ¹⁾	Blyfri 98/95 ¹⁾	Blyfri 98/95 ¹⁾
Drivsystem					
Växellåda		Manuell 5 vxl	Manuell 6 vxl/Tiptronic 6 vxl	Manuell 6 vxl/Tiptronic 6 vxl	Manuell 6vxl
Drivning		Fram	Fram	Fram	Fram
Hjulupphängning fram/bak		Fram: McPherson fjäderben och trelänkad axel. Krängningsdämpare. Bak: multilänkaxel med krängningsdämpare			
Spårvidd fram/bak (mm)		1541/1534	1541/1534	1541/1534	1541/1534
Axelavstånd (mm)		2677	2677	2677	2677
Styrsystem		Elektromekanisk servostyrning. Säkerhetsrattstång av teleskoptyp			
Vändcirkel (m)		11,2	11,2	11,2	11,2
Bromsar		ABS med elektronisk bromskraftsfördelning EBF. Skivbromsar fram och bak, ventilerade fram samt bromsassistent.			
Fälgar/Däck	Conceptline Trendline Travel Highline	Stål 6Jx15, 195/65 R15 – – –	– Stål 6Jx16, 205/55 R16 – Lättmetall 6Jx16, 205/55 R16	– Stål 6Jx16, 205/55 R16 – Lättmetall 6Jx16, 205/55 R16	Stål 6Jx15, 195/65 R15 Stål 6Jx15, 205/55 R16 Lättmetall 6Jx16, 205/55 R16 Lättmetall 6Jx16, 205/55 R16
Elsystem					
Generator, (A) /Batteri (Ah)		140/60	110/60	110/60	110/60
Bagageutrymme					
Längd uppfällt/nedfällt säte (cm)		1145/1774	1145/1774	1145/1774	1145/1774
Längd uppfällt/nedfällt säte (l)		695/1989	695/1989	695/1989	695/1989
Tjänstevikt (kg)²⁾	man/aut	1540/–	1540/1570	1570/1610	1590
Totalvikt	5-sits /7-sits	Man 2090/2140	Man 2090/2140 Aut 2130/2180	Man 2120/2170 Aut 2150/2210	Man 2100/2150
Max släpvagnsvikt (kg)		1 200	1 300	1 500	1 500
Max taklast (kg)		100	100	100	100
Fordonsskatt (kr)	man/aut	2001/–	2001/2001	2001/2184	2001
Försäkringspremieklass		2 13 15	2 13 15	4 16 16	4)
Acceleration 0–100km/h(sek)	man/aut	12,9	11,9/13,2	10,4/11,2	9,8
Toppfart (km/h)	man/aut	179/–	186/182	201/200	200
Bränsledeklaration³⁾ (l/100km)					
Blandad körning	man/aut	8,0/–	7,7/8,3	8,1/9,5	7,4
Stadskörning	man/aut	10,9/–	9,8/10,9	11,1/12,9	9,7
Landsvägskörning	man/aut	6,4/–	6,4/6,9	6,4/7,6	6,1
Tankvolym, liter ca		60	60	60	60
Aktionsradie (mil) bl. körning	man/aut	76/–	81/76	74/63	81
Miljöklass	man/aut	2005	2005	2005	2005
CO ₂ utsläpp (g/km)	man/aut	192/–	185/199	194/228	178

1) Angiven bränsleförbrukning enligt norm gäller för blyfri 98. Körning på blyfri 95 medför marginellt minskat vridmoment och något ökad bränsleförbrukning.

2) Preliminära värden. Angiven tjänstevikt gäller bil i grundversion. Tillverkaren bestämmer tjänstevikten individuellt beroende på bilens utrustningsnivå. Lastförmågan är skillnaden mellan den angivna totalvikten och tjänstevikten. Om tjänstevikten höjs minskas lastförmågan. Tjänstevikten påverkar den angivna fordons-beskattningen.

3) Angiven bränsleförbrukning uppmätt enligt norm 93/116 EG.

4) Ej fastställt.

Touran		TDI 105	TDI 140 PF	2,0 EcoFuel
Motor		4 cylindrar Högtrycksinsprutning Turbo, laddluftkylare Variabel turbingeometri Katalysator	4 cylindrar Högtrycksinsprutning Turbo, laddluftkylare Variabel turbingeometri Tvåvägskatalysator Partikelfilter	4 cylindrar Kvasi-monovalent Metangasoptimerad
Volym (cm ³)		1896	1968	1984
Cyl. diam/slagl (mm)		79,5/95,5	81/95,5	82,5/92,8
Effekt kW (hk) vid r/min	man/aut	77(105)/4000	103(140)/4000	80(109)/5400
Max vridmoment (Nm) vid r/min		250/1900	320/1750	160/3500
Bränsle		Diesel	Diesel	Metangas/bensin
Drivsystem				
Växellåda		Manuell 6 vxl/DSG Tiptronic	Manuell 6 vxl/DSG Tiptronic	Manuell 5 vxl
Drivning		Fram	Fram	Fram
Hjulupphängning fram/bak		Fram: McPherson fjäderben och trelänkad axel. Krängningshämmare. Bak: multilänkaxel med krängningshämmare		
Spårvidd fram/bak (mm)		1541/1534	1541/1534	1541/1534
Axelavstånd (mm)		2677	2677	2677
Styrsystem		Elektromekanisk servostyrning. Säkerhetsrattstång av teleskoptyp		
Vändcirkel (m)		11,2	11,2	11,2
Bromsar		ABS med elektronisk bromskraftsfördelning EBF. Skivbromsar fram och bak, ventilerade fram samt bromsassistent.		
Fälgar/Däck	Conceptline Trendline Travel Highline	Stål 6Jx15, 195/65 R15 Stål 6Jx16, 205/55 R16 – Lättmetall 6Jx16, 205/55 R16	— Stål 6Jx16, 205/55 R16 Lättmetall 6Jx16, 205/55 R16 Lättmetall 6Jx16, 205/55 R16	Stål 6Jx15, 195/65 R15 Stål 6Jx16, 205/55 R16 Lättmetall 6Jx16, 205/55 R16 Lättmetall 6Jx16, 205/55 R16
Elsystem				
Generator, (A) /Batteri (Ah)		140/61	140/72	140/72
Bagageutrymme				
Längd uppfällt/nedfällt säte (cm)		1145/1774	1145/1774	1145/1774
Längd uppfällt/nedfällt säte (l)		695/1989	695/1989	695/1989
Tjänstevikt (kg)²⁾	man/aut	1610/1640	1660/1690	1660
Totalvikt	5-sits /7-sits	Man 2160 /2210 Aut 2200 /2250	Man 2210 /2260 Aut 2240 /2290	2180/2230
Max släpvagnsvikt (kg)		1500	1500	1300
Max taklast (kg)		100	100	100
Fordonsskatt (kr)		6930–6930	6930–6930	2001
Försäkringspremieklass		2 13 15	2 13 15	2 13 15
Acceleration 0–100km/h(sek)	man/aut	13,5/13,2	10,2/10,3	13,5
Toppfart (km/h)	man/aut	179/177	200/198	180
Bränsledeklaration³⁾ (l/100km)				
Blandad körning	man/aut	5,9/6,1	6,1/6,6	12,0 Nm ³ /8,1 kg ⁵⁾
Stadskörning	man/aut	7,4/7,8	7,7/8,5	6,6 Nm ³ /4,5 kg ⁵⁾
Landsvägskörning	man/aut	5,2/5,2	5,3/5,5	8,6 Nm ³ /5,8 kg ⁵⁾
Tankvolym, liter ca		60	60	111 (gas)/13 (bensin)
Aktionsradie (mil) bl. körning	man/aut	102/98	98/91	47
Miljöklass	man/aut	2005/2005	2005	2005
CO ₂ utsläpp (g/km)	man/aut	159/165	165/178	155

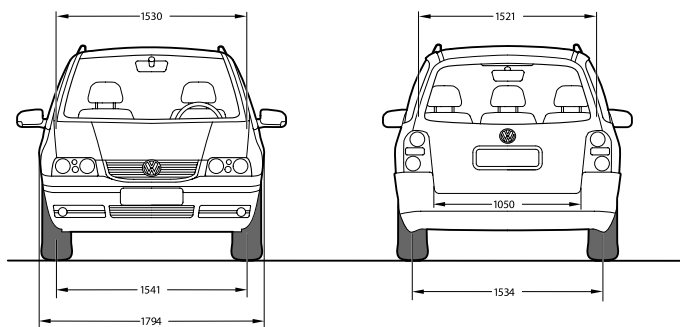
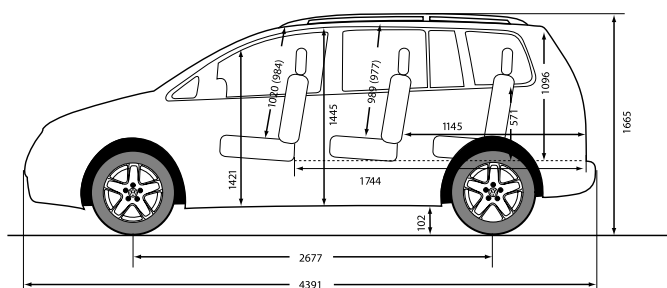
1) Angiven bränsleförbrukning enligt norm gäller för blyfri 98. Körning på blyfri 95 medför marginellt minskat vridmoment och något ökad bränsleförbrukning.

2) Preliminära värden. Angiven tjänstevikt gäller bil i grundversion. Tillverkaren bestämmer tjänstevikten individuellt beroende på bilens utrustningsnivå. Lastförmågan är skillnaden mellan den angivna totalvikten och tjänstevikten. Om tjänstevikten höjs minskas lastförmågan. Tjänstevikten påverkar den angivna fordons-beskattningen.

3) Angiven bränsleförbrukning uppmätt enligt norm 93/116 EG.

4) Ej fastställt.

5) Angiven gasförbrukning uppmätt vid körning på certifieringsgas.



GARANTIER. Nybilsgaranti – 2 år. Vagnskadegaranti – 3 år. Lackgaranti – 3 år. Rostskyddsgaranti – 12 år – ej krav på efterbehandling. Garantivillkoren finns beskrivna i garanti-beviset.

MobilitetsGaranti: Gäller vid akut okörbar bil som inte vållats av föraren och omfattar hjälp på plats, hyrbil eller övernattninng på hotell. Förnyas vid varje grundservice.

SERVICEINTERVALLER. Service görs enligt bilens intervall-indikering. Samtliga motorer omfattas av Longlife-service, vilket innebär att körsätt och körförhållanden bestämmer intervallerna.

Vid bästa möjliga förhållanden kan intervallerna uppgå till 3.000 mil eller 24 månader.

VOLKSWAGEN FINANSIERING. Den Volkswagen som du funderar på att köpa har goda köregenskaper, komfort och andra faktorer som påverkar bekvämligheten är självklart. Med Volkswagen Finansiering får du goda möjligheter att förvekliga ditt bilköp, med individuella finansieringslösningar både för dig som konsument eller företag. Volkswagen Finansiering erbjuds bara genom din Volkswagen-återförsäljare och vår rörliga ränta är baserad på och följer STIBOR 90 dagar.

VOLKSWAGEN BILLÅN®. 12–84 månader med eller utan restskuld/sista betalning.

Lägst 20% kontant eller inbytesbil (gäller konsument), betalar gör du månadsvis.

VOLKSWAGEN MILLÅN. Alternativet för dig som använder din Volkswagen både privat och i tjänsten.

VOLKSWAGEN FINANSFÖRSÄKRING. Komplette försäkringsskydd med rätt prissatt försäkringspremie. För dig som vill ha det lite bättre och mycket enklare!

VOLKSWAGEN LÅNESKYDD. Försäkring som skyddar återbetalningen av ditt lån vid tillfälligt nedsatt betalningsförmåga. Trygghet för dig och din familj!

VOLKSWAGEN KONSUMENTLEASING. Ingen kontant-insats, bestäm tid och körsträcka och efter avtalstiden återlämnar du din Volkswagen.

VOLKSWAGEN LEASING®. Bind inte företagets kapital och med momsavlyft på wleasingavgiften är leasing det självklara finansieringsalternativet för ditt företag.

MILFAKTA®. Kostnadskontroll över bilparken. I många företag tillhör bilkostnaderna de största utgiftsposterna, trots det är kontrollen sällan helt tillfredställande. Med vår hanteringstjänst MilFakta får ditt företag kontroll över kostnaderna.

VOLKSWAGENKORTET. Självklart är den långa kredittiden, med möjlighet att dela upp kostnaden på 6 månader utan ränta, ett avgörande skäl till att ha ett Volkswagenkort i plånboken. Men här får du fler argument:

Du får regelbundet information om de exklusiva erbjudandena som kommer kortinnehavaren till godo. Det kan vara allt från fritidstillbehör till service och reservdelar.

Genom våra samarbetspartners, får du också rabatt på t ex drivmedel, bilhyra, färjeförbindelser och övernattninngar på hotell. Du kan även lägga ditt sparande på ditt Volkswagenkort och få en av marknadens bästa räntor på dina pengar.

Behöver du fler argument, kan du känna till att vi kontinuerligt utvecklar tjänster som byggs in i kortet. Vi gör allt och lite till för att göra livet enklare för våra trogna kunder.

VOLKSWAGEN KOLL®. Volkswagen Koll erbjuder mot en fast månadsavgift, service och reparationer (både delar och arbete ingår) på din bil under en avtalstid från 12–60 månader.

Fördelarna är många; Du vet exakt vad din bil kommer att kosta dig under avtalstiden i form av service- och reparationer, du erhåller en försäkran mot obehagliga överraskningar vid verkstadsbesöken, din bil utrustas med 100% originaldelar och servas och repareras på någon av våra auktoriserade märkesverkstäder och slutligen så kvalificerar du dig för mobilitetsgaranti under avtalstiden – tryggare kan ingen bli!



Med passion för bilar