



Das Auto.

# Sharan Advantage fakta



# Sharan Advantage

Standard för Turbo och TDI 140.



Förmiljö Sharan Advantage. Navigationssystem erbjuds som tillbehör.



Eluppvärmd fram- och bakruta.



Färdator.



Lättmetallfälg 16" "Valencia".

Samtliga lacker valbara till Advantage.

## SOLID STANDARD-LACK



Candy White

Pearl Blue

Salsa Red

## METALLIC-LACKER (Pristillägg)



Reflex Silver

Slate Grey

Shadow Blue

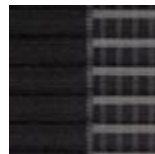
Beryllium Grey

## PÄRLEFFEKT-LACKER (Pristillägg)



Deep Black

Tygklädsel "Surprise".



Anthracite

# Utrustning

## SÄKERHET/TRYGGHET

- ABS med EBF (låsningfria bromsar med elektronisk bromskraftsfördelning)
- Bältessträckare fram
- Damm- och pollenfilter
- ESP (antisladdsystem) med EDS (elektronisk differentialspär) + ASR (antispinnreglering) med bromsassistent
- Krockkudde för förare och främre passagerare
- Låsbart handskfack med kyla, två fack på instrumentpanel samt två utfällbara fack i främre dörrarna
- Nackskydd och 3-punktsbälte på samtliga sittplatser
- Parkeringsensorer (fram och bak)
- Sidokrockkudde för förare och främre passagerare
- Sidokrockskyddsgardiner
- Startspärr, elektronisk
- Två integrerade barnsäten bak

## INTERIÖR

- Dekorpaneler "Advantage"
- Dörrklädsel "Surprise"
- Elektriska fönsterhissar fram och bak
- Elektriskt utställbart fönster (höger bak) och tonade rutor (35 % från B-stolpen och bakåt)
- Eluppvärmd fram- och bakruta
- Eluppvärmda framstolar med armstöd mot mitten
- Farthållare
- Framstolar manuellt höjinställbara
- Färd dator
- Handbromsgrepp och växelspaksdamask i läder
- Klimatanläggning
- Komfortblinkers (tre blinkningar vid ett tryck på blinkersspaken)
- Larm med kupéövervakning (ej testat av SSF)
- Mugg-/burkhållare fram, två st
- Multifunktionsratt, läderklädd och 4-ekrad
- Radio/CD Delta med 10 högtalare
- Svankstöd, ställbart för framstolarna
- Textil mattor fram och bak
- Tre separata urtagbara stolar i andra sätesraden
- Två separata urtagbara stolar i tredje sätesraden
- Tygklädsel "Surprise"
- Uppfällbara bord på baksidan av framstolarna och två klädgalgar för fäste i valfria nackskydd

## EXTERIÖR

- Kromad kylargrill
- Kromad takreling
- Krompaket: kromrand ovanpå sidoskyddslisterna
- Låsbullet till fälgarna
- Lättmetallfälgar 16" "Valencia" med däck 215/55 R16
- Svarta stötskyddslistor
- Skivbromsar fram och bak (ventilerade fram)
- Strålkastar rengöring
- Xenonstrålkastare
- Ytterbackspeglar, eluppvärmda och elektriskt inställbara, med integrerade blinkers

## ÖVRIGA FUNKTIONER

- Bakrutetorkare
- Centrallås, fjärrstyrt
- Eluttag i bagageutrymmet, 12-volts
- Fullstort reservhjul (TDI 140, punkteringssats med kompressor)
- Lastsurrningsöglor, två st
- Servostyrning
- Strålkastare med Coming Home-funktion
- Vindrutetorkare med intervallfunktion i fyra hastigheter
- Värmeskyddsglas, gröntonat



Uppfällbart bord.



Radio/CD Delta och den helautomatiska klimatanläggningen.



Parkeringsensorer fram och bak.



Xenonstrålkastare.



Tonade rutor.



Förvaringsfack

## Tillval

Observera att vissa tillval inte går att kombinera med varandra och att vissa lanseras senare.  
Mer information om tillvalen hittar du på [www.volkswagen.se](http://www.volkswagen.se) eller hos din lokala volkswagen-återförsäljare.

### INTERIÖR

- Automatiskt avbländbar innerbackspegel
- Elektriskt infällbara ytterbackspeglar
- Vridbara framstolar

### EXTERIÖR

- Dimstrålkastare fram
- Sportchassi

### ÖVRIGA FUNKTIONER

- Automatisk växellåda (Turbo)
- Avtagbar dragkrok, exklusive adapter
- Parkeringsvärmare med dubbla batterier och timer, programmerbar, ej fjärrstyrd



Dimstrålkastare fram



Avtagbar dragkrok

| Sharan Advantage                                 |         | Turbo  | TDI 140   |
|--|---------|--|---|
| <b>Motor</b>                                     |         | 4 cylindrar<br>5 ventiler/cylinder<br>Multi-Point-Injektion<br>Laddluftkylning | 4 cylindrar<br>8 ventiler<br>Högtrycksinsprutad<br>Partikelfilter |
| Volym (cm <sup>3</sup> )                         |         | 1781   | 1968  |
| Effekt kW (hk) vid r/min                         |         | 110(150)5800   | 103(140)4000  |
| Max vridmoment (Nm) vid r/min                    |         | 220/1800–4300  | 310/1750  |
| <b>Drivsystem</b>                                |         |  |   |
| Växellåda  | man/aut | 6/5  | 6/–   |
| Drivning   |         | Fram   | Fram  |
| Hjulupphängning fram                             |         | Fjäderben och tvärlänkar. Självstabiliserande styrning. Krängningshämmare.     |   |
| Hjulupphängning bak                              |         | Fjäderben med individuell hjulupphängning. Krängningshämmare.                  |   |
| Spårvidd fram/bak (mm)                           |         | 1530/1524  | 1530/1524   |
| Styrssystem                                      |         | Kuggstångsstyrning med servo.  |   |
| Vändcirkel (m)                                   |         | 11,9   | 11,9  |
| Bromsar  |         | Skivor, ventilerade fram   | Skivor, ventilerade fram  |
| Fälgar   |         | Lättmetall 7Jx16   | Lättmetall 7Jx16  |
| Däck   |         | 215/55 R16   | 215/55 R16  |
| <b>Elsystem</b>                                  |         |  |   |
| Generator, (A) /Batteri (Ah)                     |         | 120/60   | 140/70  |
| <b>Bagageutrymme</b> (liter enl ISO 3831)*       |         | Utan tredje stolsraden: 1286. Utan andra och tredje stolsraden: 2610.          |   |
| <b>Tjänstevikt<sup>1)</sup></b> (kg)             |         |  |   |
|  | man/aut | 1697–1919/1730–1952  | 1722–1949/–   |
| <b>Totalvikt</b>                                 |         |  |   |
|  | man/aut | 2450/2480  | 2510/–  |
| <b>Max släpvagnsvikt (kg)</b>                    |         |  |   |
|  |         | 1900   | 2000  |
| <b>Max taklast (kg)</b>                          |         |  |   |
|  |         | 75   | 75  |
| <b>Fordonsskatt (kr)</b>                         |         |  |   |
|  | man/aut | 2235/2565  | 4772/–  |
| <b>Försäkringspremieklass</b>                    |         |  |   |
|  |         | 4 12 17  | 3 16 18   |
| <b>Acceleration 0–100km/h (sek)</b>              |         |  |   |
|  | man/aut | 10,9/12,1  | 12,2/–  |
| <b>Toppfart (km/h)</b>                           |         |  |   |
|  | man/aut | 199/195  | 192/–   |
| <b>Bränsledeklaration<sup>2)</sup> (l/100km)</b> |         |  |   |
| Blandad körning                                  | man/aut | 9,4/10,3   | 6,7/–   |
| Stadskörning                                     | man/aut | 13,0/14,1  | 8,5/–   |
| Landsvägskörning                                 | man/aut | 7,4/8,2  | 5,7/–   |
| Tankvolym, liter ca                              |         | 70   | 70  |
| Aktionsradie (mil), bl. körning                  | man/aut | 74/67  | 106/–   |
| <b>Miljödeklaration</b>                          |         |  |   |
| Bränsle  |         | Blyfri 95  | Diesel  |
| Dieselpartikelfilter (DPF)                       |         | –  | Ja  |
| Miljöklass                                       |         | 2005   | 2005 PM <sup>3)</sup>   |
| CO <sub>2</sub> utsläpp (g/km)                   | man/aut | 225/247  | 177   |

#### Bränsleförbrukning och avgascertifieringsvärden

Samtliga utsläppsvärden under avsnitten Bränsle- och Miljödeklaration gäller bil i grundversion. Högre utrustningsnivå och eventuell unik svensk utrustning ger högre vikt och därmed högre bränsleförbrukning och CO<sub>2</sub> utsläpp. Fordonsindividuella uppgifter om avgascertifieringsvärden och CO<sub>2</sub> finns i bilregistret. Information om koldioxidbaserad fordonsskatt samt partikelfilterrabatt för dieslar finns på vägverkets hemsida, [www.vagverket.se](http://www.vagverket.se) (Klicka på "Fordon", "Fordonsskatt", "Ny vägtrafikskattelag" i nämnd ordning).

#### Återvinning

Minst 85% används till återvinning och återanvändning. I enlighet med förordningen om producentansvar för bilar, SFS 1997:788, erbjuds Volkswagens bilägare att kostnadsfritt lämna in sina uttjänta bilar för återvinning. För mer information om hur Volkswagen arbetar för att underlätta och förenkla återvinningen gå in på [www.volkswagen.se](http://www.volkswagen.se).

#### Miljöcertifiering

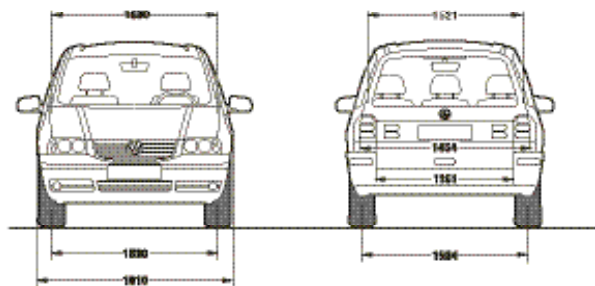
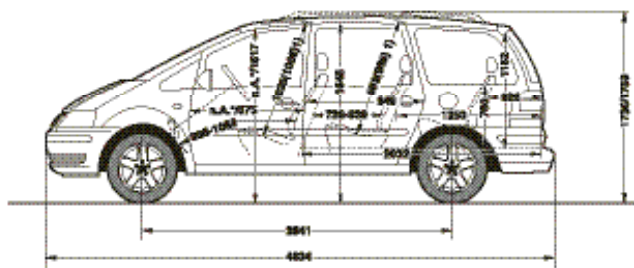
Importören, Volkswagen Group Sverige AB, är certifierade enligt ISO14001. I stort sett alla produktionsanläggningar är certifierade enligt ISO14001 eller EMAS.

#### Tilläggsinformation till tabellen (markerat som fotnoter i tabellen)

- 1) Preliminära värden. Tillverkaren bestämmer tjänstevikten individuellt beroende på bilens utrustningsnivå. Lastförmågan är skillnaden mellan den angivna totalvikten och tjänstevikten. Om tjänstevikten höjs minskas lastförmågan. Fordonsskatten kan variera beroende på tjänstevikten.
- 2) Angiven bränsleförbrukning enligt norm.
- 3) Miljöklass 2005 PM gäller enbart dieseldrivna bilar och omfattar hårdare krav på partikelutsläpp än miljöklass 2005. Se [www.vagverket.se](http://www.vagverket.se) (Klicka på "Fordon", "Fordonsskatt", "Ny vägtrafikskattelag", "Skattelättnad dieselfordon" i nämnd ordning) och [www.naturvardsverket.se](http://www.naturvardsverket.se) (Klicka på "Teknik", "Trafik", "Miljöklassning av bilar" i nämnd ordning).



Testresultat Euro NCAP: 3 stjärnor, [www.euroncap.com](http://www.euroncap.com)



**GARANTIER.** Nybilsgaranti – 2 år. Vagnskadegaranti – 3 år. Lackgaranti – 3 år. Garanti mot genomrostning – 6 år – ej krav på efterbehandling. Garantivillkoren finns beskrivna i garantibeviset.

**MobilitetsGaranti:** Gäller vid akut okörbar bil som inte vållats av föraren och omfattar hjälp på plats, hyrbil eller övernattnings på hotell. Förnyas vid varje Longlife-service utförd av auktoriserad VW-verkstad.

**SERVICEINTERVALLER.** Service görs enligt bilens intervallindikering. Samtliga motorer omfattas av Longlife-service, vilket innebär att körsätt och körförhållanden bestämmer intervallerna.

Vid bästa möjliga förhållanden kan intervallerna uppgå till 3.000 mil eller 2 år för bensinmotorer och upp till 5.000 mil eller 2 år för dieselmotorer.

**VOLKSWAGEN FINANSIERING.** Vilken finansieringsform passar dig bäst? Volkswagen-återförsäljaren erbjuder en rad bra finansieringsalternativ till privatpersoner eller företag. Anpassade efter dina egna, eller företagets förutsättningar – fyllda med valmöjligheter.

**VOLKSWAGEN BILLÅN.** Lägst 20 % kontant (konsument) eller i form av inbytesbil, kontraktstid upp till 84 månader.

Välj fast eller rörlig ränta och om du vill betala ditt billån till noll eller ha kortare kontraktstid med en restskuld. Om du har en restskuld/sista betalning finns en rad alternativ efter kontraktstiden:

- Byt till en ny Volkswagen
- Förläng ditt billån
- Lös din restskuld/sista betalning.

Under året inbetald ränta är avdragsgill i din självdeklaration (konsument).

**VOLKSWAGEN MILLÅN.** Spännande variant för dig som huvudsakligen använder din Volkswagen i tjänsten. Med milintyg undertecknat av din arbetsgivare finns möjlighet att finansiera din Volkswagen till 100 %. Millån innehåller oftast en restskuld/sista betalning.

**VOLKSWAGEN LÅNESKYDD.** Försäkring som skyddar återbetalningen av ditt lån vid tillfälligt nedsatt betalningsförmåga. Trygghet för dig och din familj!

**VOLKSWAGEN KONSUMENTLEASING.** För dig som byter bil med jämna intervaller och uppskattar förmånen att "alltid" åka en ny Volkswagen. Du avtalar tid, körsträcka och betalar din leasingavgift i förskott. Efter avtalstiden lämnar du tillbaka bilen till din Volkswagen-återförsäljare.

**VOLKSWAGEN LEASING.** Med avdrag på momsen på leasingavgiften (50 % personbilar) är leasing generellt sett företagets bilfinansieringsform. Företaget binder inget kapital och behöver inte utnyttja eventuellt kreditutrymme i bank. Valfriheten är stor!

Välj: Avtalstid upp till 60 månader, fast eller rörlig ränta, månads- eller kvartalsfaktura, rak, annuitets- eller stafflad (varierad) betalningsplan.

**VOLKSWAGENKORTET.** Självklart är den långa kredittiden, med möjlighet att dela upp kostnaden på 6 månader utan ränta, ett avgörande skäl till att ha ett Volkswagenkort i plånboken. Dessutom finns det inga avgifter eller kostnader för att ha eller skaffa kortet. Men här får du fler argument: Du får regelbundet information om de exklusiva erbjudandena som kommer korthavaren till godo. Det kan vara allt från fritidstillbehör till service och reservdelar. Genom våra samarbetspartners, får du också rabatt på t ex drivmedel, bilhyra, färjeförbindelser och övernattnings på hotell. Du kan även lägga ditt sparande på ditt Volkswagenkort och få en av marknadens bästa räntor på dina pengar. Behöver du fler argument, kan du känna till att vi kontinuerligt utvecklar tjänster som byggs in i kortet. Vi gör allt och lite till för att göra livet enklare för våra trogna kunder.

**VOLKSWAGEN SERVICEAVTAL.** Tillsammans med vår finansiering erbjuder vi också Volkswagen Serviceavtal, en tjänst som ger dig överblick. Du betalar en fast månadskostnad för service (och reparationer). Du får kontroll över kostnaderna, och en trygg bilekonomi och möjlighet till fullt momsavlyft (gäller näringsidkare) på servicekostnaden. Volkswagen Serviceavtal faktureras tillsammans med finansieringen, specificerade var för sig.

Välkommen till din Volkswagen-säljare för en kalkyl, baserad på dina förutsättningar. Eller gör dina beräkningar på [www.volkswagen.se](http://www.volkswagen.se)



Das Auto.