



# Golf Plus fakta





# Utrustning Golf Plus

## Golf Plus Trendline

Standard för 1,6, TDI 105 samt TDI 140.

### SÄKERHET/TRYGGHET

- ABS-bromsar med EBF (elektronisk bromskraftsfördelning)
- Bältespåminnare för båda framstolarna
- Bältessträckare fram
- Damm- och pollenfilter
- ESP (antisladdsystem) med EDS (elektronisk differentialspärr) + ASR (antispinnreglering) med bromsassistent
- Förzinkad kaross
- Krockkudde i full storlek för förare och främre passagerare, även urkopplingsbar med nyckel för passagerare
- Krängningshämmare fram och bak
- Nackskydd med whiplash-skydd på framstolarna
- Nackskydd samt 3-punktsbälte på samtliga sittplatser
- Sidokrockkudde för förare och passagerare
- Sidokrockskyddsgardin fram och bak
- Startspärr, elektronisk

### INTERIÖR

- 12-volts eluttag fram
- Baksätet fällbart samt skjutbart 16 cm i längsled
- Baksätets ryggstödslutning är justerbar
- Elfönsterhissar fram och bak
- Förarstol med steglös höjdställning
- Glasögonfack i taket
- Instrumentbelysning med blått ljus
- Mittarmstöd bak med mugghållare
- Mugg-/burkhållare, två fram och en bak
- Radio RCD 300 med CD-spelare 2x20W och fyra högtalare fram samt tak- och rutantenn
- Ratt, ställbar i höjd- och längsled
- Två läslampor fram och bak
- Yttertemperaturmätare

### EXTERIÖR

- Dubbelstrålkastare med kromade insatser
- Skivbromsar fram och bak (ventilerade fram)
- Stålfälgar 6J x 15" med 195/65 R15-däck
- Stötskyddslister på stötfångarna och på sidorna
- Ytterbackspeglar, elinställbara/eluppvärmda samt med integrerade blinkers

### ÖVRIGA FUNKTIONER

- Centrallås, fjärrstyrt
- Genomlastningslucka i ryggstöd bak
- Lastsurrningsöglor
- Reservhjul av viktbesparande typ
- Servostyrning, elektromekanisk
- Upplåsning av tankluckan inifrån
- Variabelt lastgolv i bagageutrymmet
- Värmeskyddsglas, gröntonat

## Golf Plus Comfortline Utöver Trendline

Standard för TSI 140. Tillval för 1,6, TDI 105 samt TDI 140.

### INTERIÖR

- Farthållare
- Färddator med yttertemperaturmätare
- Förvaringsfickor på baksidan av framstolarna
- Komfortstolar fram med reglerbart svankstöd
- Steglös höjdställning på passagerarstolen fram

### EXTERIÖR

- Lackerade ytterbackspeglar och dörrhandtag
- Lättmetallfälg "Misano" 6½ J x 15" med 195/65 R15 däck

### ÖVRIGA FUNKTIONER

- Eluttag, 12-volts, i bagageutrymmet

Samtliga lacker valbara till alla modeller.

### SOLIDA STANDARD-LACKER



Candy White Tornado Red Pearl Blue Black

### METALLIC-LACKER (pristillägg)



Reflex Silver United Grey Sage Green New River Blue Shadow Blue

### PÄRLEFFEKT-LACKER (pristillägg)



Blue Graphite Black Magic

# Golf Plus Trendline

Standard för 1,6, TDI 105 och TDI 140.



Förarmiljö Golf Plus Trendline.

# Golf Plus Comfortline

Standard för TSI 140. Tillval för 1,6, TDI 105 samt TDI 140.



Förarmiljö Golf Plus Comfortline.



ESP antisladdsystem.



Radio RCD 300 med CD-spelare.



Färdator med yttertemperaturmätare.



Whiplash-skydd på framstolarna.



Stålfälg 15" med hjulsida i plast.

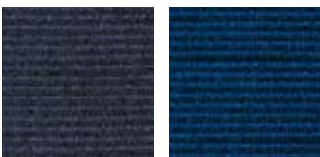


Farthållare.



Lättmetallfälg 15" "Misano".

## Tygklädsel "Media".



Anthracite

Blue-Anthracite

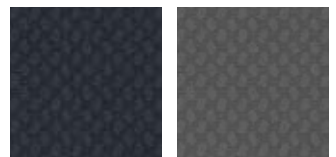
## Tygklädsel "Opera".



Anthracite

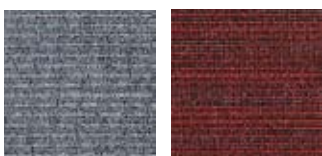
Art Grey

## Sportstol med tygklädsel "Siempre" mot tilläggskostnad.



Anthracite

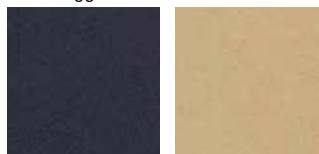
Art Grey



Art Grey

Red-Anthracite

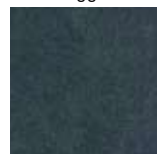
## Sportstol med läderklädsel "Vienna" mot tilläggskostnad.



Anthracite

Pure Beige

## Sportstol med läder/Alcantara mot tilläggskostnad.



Anthracite

# Tillval Golf Plus

Observera att vissa tillval inte går att kombinera med varandra och att vissa lanseras senare. Ta kontakt med din lokala Volkswagen-återförsäljare, så får du veta mer om detta.



Läderklädsel till Comfortline (i kombination med elinställbar förarstol).



Navigation med multifunktionsdisplay.



Avtagbar dragkrok.



Elsollucka i glas.



Parkeringshjälpssystem.

## SAKERHET/TRYGGHET

- Parkeringshjälpssystem (bak)
- Sidokrockkuddar bak

## INTERIÖR

- CD-växelpaket för sex skivor samt mittarmstöd fram
- Elsollucka i glas
- Farthållare (Trendline)
- Färddator (Trendline)
- Färddator med multifunktionsdisplay
- Förarstol, elinställbar inklusive svankstöd (Comfortline). Observera! Inklusive sportstolar
- Förvaringsnät under hatthyllan och för bagagerumsgolvet, samt förvaringsfack i taket
- Klimatanläggning, 2-zons
- Luftkonditionering, halvautomatisk
- Läderklädsel till Comfortline (i kombination med elinställbar förarstol)
- Läderratt, 3-ekrad, med multifunktion för radio/navigation/telefon + växelspaksknopp och handbromsgrepp i läder
- Mittarmstöd fram inklusive luftutsläpp till baksätet, samt 12-volts uttag i mittkonsolen och i bagageutrymmet
- Multimediapakete: DVD-spelare, placerad i mittarmstödet fram, 6½" bildskärm i taket, uttag i mittkonsolen för bland annat spelkonsol; 2 par hörlurar ingår (i kombination med Radio RCD 500)
- Navigationspaket: navigation (ej svenskspråkig) med karta, multifunktionsdisplay (7"), radio 4x20W och tio högtalare, färddator, mittarmstöd samt CD-växlare i mittarmstödet
- Radio RCD 300 Plus med CD-spelare 4x20W och fyra extra högtalare bak

- Radio RCD 500 med integrerad CD-växlare för sex skivor och soundsystem (åtta kanalers analog förstärkare, totaleffekt 250W klangavstämt) och tio högtalare
- Radio RCD 500 med integrerad CD-växlare för sex skivor, 4x20W och tio högtalare
- Steglös höjdställning på passagerarstolen fram (Trendline) samt ställbart svankstöd i framstolarna
- Textilmattor

## EXTERIÖR

- Dimstrålkastare, integrerade i stötfångaren
- Lättmetallfälgar "Hockenheim" 6½Jx16" med däck 205/55 R16
- Lättmetallfälgar "Estoril" 7Jx17" med däck 225/45 R17
- Lättmetallfälgar "Grand Prix" 7Jx17" med däck 225/45 R17
- Lättmetallfälgar "Indianapolis" 7Jx17" med däck 225/47 R17
- Lättmetallfälgar "Zandvoort" 7Jx17" med däck 225/45 R17
- Metallic-/pärlfäktack
- Sportchassi (sänker upp till 15 mm)

## ÖVRIGA FUNKTIONER

- Dragkrok, avtagbar (exklusive adapter)
- Dragkrok, förberedelse för avtagbar
- DSG-växellåda
- Parkeringsvärmare med timerfunktion inklusive färddator (ej till automat och DSG-växellåda i TDI 140, och ej i kombination med RME-bränsle)
- Regnsensor, automatiskt avbländbar innerbackspegel och golvbelysning fram (ljus- och siktpaket)
- Rökarpaket (askkopp och tändare)

## LÄTTMETALLFÄLGAR



"Hockenheim" 16"



"Grand Prix" 17"



"Zandvoort" 17"



"Estoril" 17"



"Indianapolis" 17"

<b>Golf Plus</b>	<b>1,6</b>	<b>TSI 140</b>
<b>Motor</b>	4 cylindrar 8 ventiler Insprutning Trevägs-katalysator	4 cylindrar 16 ventiler Direktinsprutning Twincharger (Turbo och kompressor) Trevägs-katalysator
Volym cm <sup>3</sup>	1595	1390
Cyl. diam/slagl (mm)	81/77,4	76,5/75,6
Effekt kW (hk) vid r/min	75(102)/5600	103(140)/5600
Max vridmoment (Nm) vid r/min	148/3800	220/1500–4000
Bränsle	Blyfri 95	Blyfri 95
<b>Drivsystem</b>		
Växellåda man/aut	5 vxl/6 vxl tiptronic	6/–
Drivning	Fram	Fram
Hjulupphängning fram/bak	Fram: McPherson fjäderben och trelänkad axel. Krängningshämmare. Bak: multilänkakaxel med krängningshämmare.	
Spårvidd fram/bak (mm)	1541/1517	1541/1517
Axelavstånd (mm)	2578	2578
Styrsystem	Elektromekanisk servostyrning. Säkerhetsrattstäng av teleskoptyp.	
Vändcirkel (m)	10,8	10,8
Bromsar	ABS med elektronisk bromskraftfördelning EBF. Skivbromsar fram och bak, ventilerade fram samt bromsassistent.	
Fälgar/Däck Trendline	Stål 6Jx15, 195/65 R15	Stål 6Jx15, 195/65 R15
Comfortline	Lättm. 6½ Jx15, 195/65 R15	Lättm. 6½ Jx15, 195/65 R15
<b>Elsystem</b>		
Generator (A)/Batteri (Ah)	90/72	110/72
<b>Bagageutrymme</b>		
Längd uppfällt/nedfällt säte (cm)	82,5/162	82,5/162
Volym uppfällt/nedfällt säte (l)	305–443/1360	305–443/1360
<b>Tjänstevikt*</b>	1308–1490/1346–1520	1383–1554/***
<b>Totalvikt</b> man/aut	1920/1950	1990/***
<b>Max släpvagnsvikt (kg)</b> man/aut	1200/1200	1400/***
<b>Max taklast (kg)</b>	75	75
<b>Fordonsskatt** (kr) före 1 okt -06</b>	1818	2001
<b>Fordonsskatt** (kr) efter 1 okt -06</b>	1635–1710/1920–1950	1395–1470/***
<b>Försäkringspremieklass</b>	3 13 14	***
<b>Acceleration 0–100 km/h (sek)</b> man/aut	12,0/13,5	9,3/***
<b>Toppfart (km/h)</b> man/aut	180/177	202/***
<b>Bränsledeklaration** (l/100 km)</b>		
Blandad körning man/aut	7,7–7,9/8,5–8,6	7,2–7,4/***
Stadskörning man/aut	10,4/11,5	9,6/***
Landsvägskörning man/aut	6,2/6,7	5,9/***
Tankvolym, liter ca	55	55
Aktionsradie (mil), bl körning man/aut	71/64	76/***
Miljöklass	2005	2005
CO <sub>2</sub> utsläpp (g/km) man/aut	185–190/204–206	169–174/***

\* Preliminära värden. Angiven tjänstevikt gäller bil i grundversion. Tillverkaren bestämmer tjänstevikten individuellt beroende på bilens utrustningsnivå.

Lastförmågan är skillnaden mellan den angivna totalvikten och tjänstevikten. Om tjänstevikten höjs minskas lastförmågan. Fordonsskatten kan variera beroende på tjänstevikten.

\*\* Angiven bränsleförbrukning uppmätt enligt norm.

\*\*\* Ännu ej fastställt.

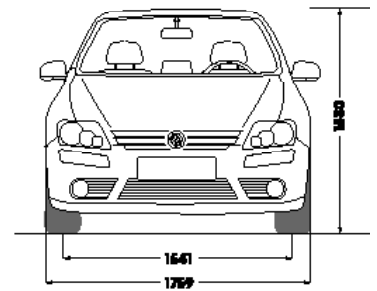
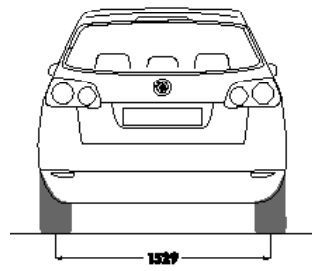
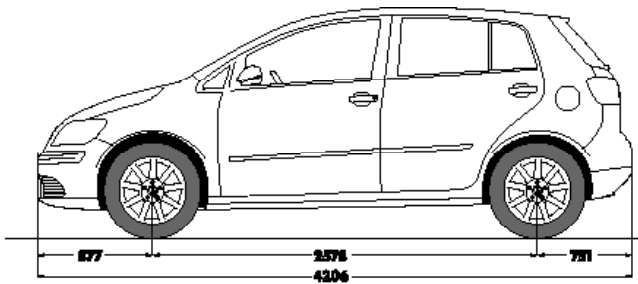
<b>Golf Plus</b>		<b>TDI 105</b>	<b>TDI 140</b>
<b>Motor</b>		4 cylindrar Högtrycksinsprutning Turbo, Laddluftkylare Variabel turbingeometri Katalysator Partikelfilter	4 cylindrar, 16 ventiler Högtrycksinsprutning Turbo, Laddluftkylare Variabel turbingeometri Katalysator Partikelfilter
Volym cm <sup>3</sup>		1896	1968
Cyl. diam/slagl (mm)		79,5/95,5	81,0/95,5
Effekt kW (hk) vid r/min		77(105)/4000	103(140)/4000
Max vridmoment (Nm) vid r/min		250/1900	320/1750
Bränsle		Diesel	Diesel
<b>Drivsystem</b>			
Växellåda	man/aut	5 vxl/DSG	6 vxl/DSG
Drivning		Fram	Fram
Hjulupphängning fram/bak		Fram: McPherson fjäderben och trelänkad axel. Krängningsdämpare. Bak: multilänkaxel med krängningsdämpare.	
Spårvidd fram/bak (mm)		1541/1517	1541/1517
Axelavstånd (mm)		2578	2578
Styrsystem		Elektromekanisk servostyrning. Säkerhetsrattstång av teleskoptyp.	
Vändcirkel (m)		10,8	10,8
Bromsar		ABS med elektronisk bromskraftfördelning EBF. Skivbromsar fram och bak, ventilerade fram samt bromsassistent.	
Fälgar/Däck	Trendline	Stål 6 J x 15, 195/65 R15	Stål 6 J x 15, 195/65 R15
	Comfortline	Lättm. 6½ J x 15, 195/65 R15	Lättm. 6½ J x 15, 195/65 R15
<b>Elsystem</b>			
Generator (A)/Batteri (Ah)	man/aut	140/72	140/72
<b>Bagageutrymme</b>			
Längd uppfällt/nedfällt säte (cm)		82,5/162	82,5/162
Volym uppfällt/nedfällt säte (l)	man/aut	305–443/1360	305–443/1360
<b>Tjänstevikt*</b>		1395–1572/1427–1598	1426–1603/1447–1618
<b>Totalvikt</b>	man/aut	2000/2030	2030/2050
<b>Max släpvagnsvikt (kg)</b>	man/aut	1400/1700	1400/1700
<b>Max taklast (kg)</b>		75	75
<b>Fordonsskatt** (kr) före 1 okt -06</b>		6350	6350–6930
<b>Fordonsskatt** (kr) efter 1 okt -06</b>		3938–4253/4515–4778	4253–4673/5250–5355
<b>Försäkringspremieklass</b>		3 13 14	4 14 15
<b>Acceleration 0–100 km/h (sek)</b>	man/aut	11,9/11,8	9,7/9,7
<b>Toppfart (km/h)</b>	man/aut	183/181	202/200
<b>Bränsledeklaration** (l/100 km)</b>			
Blandad körning	man/aut	5,6–5,8/6,1–6,3	5,8–6,1/6,5–6,6
Stadskörning	man/aut	6,9/7,6	7,3/8,5
Landsvägskörning	man/aut	4,6/4,9	5,0/5,4
Tankvolym, liter ca		55	55
Aktionsradie (mil), bl. körning	man/aut	98,2/90	95/85
Miljöklass		2005 PM	2005 PM
CO <sub>2</sub> utsläpp (g/km)	man/aut	151–157/162–167	157–165/176–178

\* Preliminära värden. Angiven tjänstevikt gäller bil i grundversion. Tillverkaren bestämmer tjänstevikten individuellt beroende på bilens utrustningsnivå.

Lastförmågan är skillnaden mellan den angivna totalvikten och tjänstevikten. Om tjänstevikten höjs minskas lastförmågan. Fordonsskatten kan variera beroende på tjänstevikten.

\*\* Angiven bränsleförbrukning uppmätt enligt norm.

\*\*\* Ännu ej fastställt.



**GARANTIER.** Nybilsgaranti – 2 år. Vagnskadegaranti – 3 år. Lackgaranti – 3 år. Rostskyddsgaranti – 12 år – ej krav på efterbehandling. Garantivillkoren finns beskrivna i garanti-beviset.

**MobilitetsGaranti:** Gäller vid akut okörbar bil som inte vållats av föraren och omfattar hjälp på plats, hyrbil eller övernattnings på hotell. Förnyas vid varje grundservice.

**SERVICEINTERVALLER.** Service görs enligt bilens intervall-indikering. Samtliga motorer omfattas av Longlife-service, vilket innebär att körsätt och körförhållanden bestämmer intervallerna.

Vid bästa möjliga förhållanden kan intervallerna uppgå till 3.000 mil eller 24 månader.

**VOLKSWAGEN FINANSIERING.** Den Volkswagen som du funderar på att köpa har goda köregenskaper, komfort och andra faktorer som påverkar bekvämligheten är självklart. Med Volkswagen Finansiering får du goda möjligheter att förvekliga ditt bilköp, med individuella finansieringslösningar både för dig som konsument eller företag. Volkswagen Finansiering erbjuds bara genom din Volkswagen-återförsäljare och vår rörliga ränta är baserad på och följer STIBOR 90 dagar.

**VOLKSWAGEN BILLÅN®.** 12–84 månader med eller utan restskuld/sista betalning.

Lägst 20% kontant eller inbytesbil (gäller konsument), betalar gör du månadsvis.

**VOLKSWAGEN MILLÅN.** Alternativet för dig som använder din Volkswagen både privat och i tjänsten.

**VOLKSWAGEN FINANSFÖRSÄKRING.** Kompletta försäkringsskydd med rätt prissatt försäkringspremie. För dig som vill ha det lite bättre och mycket enklare!

**VOLKSWAGEN LÅNESKYDD.** Försäkring som skyddar återbetalningen av ditt lån vid tillfälligt nedsatt betalningsförmåga. Trygghet för dig och din familj!

**VOLKSWAGEN KONSUMENTLEASING.** Ingen kontant-insats, bestäm tid och körsträcka och efter avtalstiden återlämnar du din Volkswagen.

**VOLKSWAGEN LEASING®.** Bind inte företagets kapital och med momsavlyft på leasingavgiften är leasing det självklara finansieringsalternativet för ditt företag.

**MILFAKTA®.** Kostnadskontroll över bilparken. I många företag tillhör bilkostnaderna de största utgiftsposterna, trots det är kontrollen sällan helt tillfredställande. Med vår hanteringstjänst MilFakta får ditt företag kontroll över kostnaderna.

**VOLKSWAGENKORTET.** Självklart är den långa kredittiden, med möjlighet att dela upp kostnaden på 6 månader utan ränta, ett avgörande skäl till att ha ett Volkswagenkort i plånboken. Men här får du fler argument:

Du får regelbundet information om de exklusiva erbjudandena som kommer kortinnehavaren till godo. Det kan vara allt från fritidstillbehör till service och reservdelar.

Genom våra samarbetspartners, får du också rabatt på t ex drivmedel, bilhyra, färjeförbindelser och övernattnings på hotell. Du kan även lägga ditt sparande på ditt Volkswagenkort och få en av marknadens bästa räntor på dina pengar.

Behöver du fler argument, kan du känna till att vi kontinuerligt utvecklar tjänster som byggs in i kortet. Vi gör allt och lite till för att göra livet enklare för våra trogna kunder.

**VOLKSWAGEN KOLL®.** Volkswagen Koll erbjuder mot en fast månadsavgift, service och reparationer (både delar och arbete ingår) på din bil under en avtalstid från 12–60 månader.

Fördelarna är många; Du vet exakt vad din bil kommer att kosta dig under avtalstiden i form av service- och reparationer, du erhåller en försäkringen mot obehagliga överraskningar vid verkstadsbesöken, din bil utrustas med 100% originaldelar och servas och repareras på någon av våra auktoriserade märkesverkstäder och slutligen så kvalificerar du dig för mobilitetsgaranti under avtalstiden – tryggare kan ingen bli!



Med passion för bilar