



Das Auto.

# Beetle och Beetle Cabriolet fakta



# Utrustning Beetle Turbo/Beetle Cabriolet Turbo

## SÄKERHET

- ABS med EBF (låsningfria bromsar med elektronisk bromskraftsfördelning)
- Bältessträckare fram
- Centrallås, fjärrstyrt, med inbrottskydd, Safe-system
- Damm- och pollenfilter med aktivt kol
- ESP (antisladdsystem) med EDS (elektronisk differentialspärr) + ASR (antispinnreglering) med bromsassistent
- Förzinkad kaross
- Handskfack, låsbart med belysning
- Isofixfästen i baksätet
- Krockkudde för förare och främre passagerare, urkopplingbar med nyckel för passagerare
- Nackskydd med whiplash-skydd på framstolarna och 3-punktsbälte på samtliga sittplatser
- Nackskydd, höjdinställbara fram och bak
- Sidokrockkudde med huvudskydd för förare och främre passagerare
- Startspärr, elektronisk
- Voltningsskyddssystem integrerade i de bakre nackskydden

## INTERIÖR

- Bakruta, eluppvärmd
- Baksätets ryggstöd fällbart (ej cabriolet)
- Belysta makeup-speglar i solskydden
- Blomvas fram
- CD-spelare "Gamma" med radio och mp3-funktion, sex högtalare fram samt takantenn (ej cabriolet)
- Elektriska fönsterhissar fram (på Cabriolet även bak)
- Framstolar med steglös höjdinställning samt Easy-entry-funktion
- Framstolar, eluppvärmda

- Förvaringsfack på baksidan av framstolarna
- Glasögonfack i taket för föraren (ej cabriolet)
- Genomlastningslucka i baksätets ryggstöd (endast Cabriolet)
- Innerbelysning med fördröjningsautomatik
- Klocka och yttertemperaturmätare i takkonsol
- Luftkonditionering (ej cabriolet)
- Mugg-/burkhållare, två st fram och en bak
- Mittarmstöd fram med förvaringsfack
- Ratt, växelpaksknopp/damask och handbromshandtag i läder
- Ratt, 3-ekrad ställbar i höjd- och längsled
- Servostyrning
- Textilmattor (endast cabriolet)
- Varvräknare
- Vindrutetorkare med intervallfunktion i fyra olika hastigheter

## EXTERIÖR

- Bakspeglar och dörrhandtag lackerade i bilens färg
- Bagagelucka öppnas elektriskt inifrån kupén
- Dimstrålkastare fram
- Spolarmunstycken, eluppvärmda
- Stålfälgar 6½ J x 16" med däck 205/55 R16
- Tygsufflet, elmanövrerad, svart (endast Cabriolet)
- Ytterbakspeglar, eluppvärmda och elinställbara med integrerade blinkers

## ÖVRIGA FUNKTIONER

- Eluttag, 12-volts, i mittkonsolen
- Lastsurrningsöglor, fyra st
- Reservhjul, fullstort
- Värmeskyddsglas, gröntonat

## Tillval

Observera att vissa tillval inte går att kombinera med varandra. Ta kontakt med din lokala Volkswagenåterförsäljare, så får du veta mer om detta.

## SÄKERHET

- Parkeringsensorer bak

## INTERIÖR

- CD-växlare för sex skivor i mittarmstödet
- Farthållare
- Elsollucka i glas (ej cabriolet)
- Läderklädsel
- Läderklädsel med sportstolar
- Regnsensor och automatiskt avbländbar innerbakspegel
- Sportstolar fram med tygklädsel
- Textilmattor fram och bak (Beetle Turbo)

## EXTERIÖR

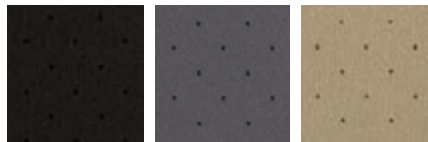
- Dragkrok, avtagbar
- Lättmetallfälgar "Houston" 6½ J x 16" däck 205/55 R16
- Lättmetallfälgar "San Antonio" 6½ J x 16" däck 205/55 R16
- Lättmetallfälgar "Acapulco" 7 J x 17" däck 225/45 R17
- Lättmetallfälgar "Sarasota" 7 J x 17" däck 225/45 R17
- Metallic-/pärl-effekt-lack
- Mörktonade rutor bak med 35% toning
- Vindskydd (ej cabriolet)

Tygklädsel "Luna".



Black Flannel Grey Cream

Läderklädsel mot tilläggskostnad.



Black Flannel Grey Cream

Sportstolar med tygklädsel "Grafic" (pristillägg)



Black

Sportstolar med läderklädsel (pristillägg)



Black Flannel Grey Cream

Samtliga lacker valbara till alla modeller.

## SOLIDA STANDARD-LACKER (\*Pristillägg)



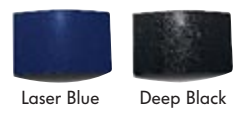
Campanella White Harvest Moon Beige Sunflower\* Salsa Red Black

## METALLIC-LACKER (Pristillägg)



Reflex Silver Platinum Grey Shadow Blue Gecko Green

## PÄRLEFFEKT-LACKER (Pristillägg)



Laser Blue Deep Black

## Beetle Turbo



Förarmiljö i Beetle.

## Beetle Cabriolet Turbo



Förarmiljö i VW 1600 Cabriolet.



Ratt ställbar i höjd- och längsled.



Easy entry-funktion underlättar insteget till baksätet.



Luftkonditionering och radio med CD-spelare och stöd för mp3.



Elfönsterhissar fram, bak eller alla på en gång.



Voltningsskyddssystem i nackskydden bak.

### TILLVAL (pristillägg)



"Houston" 16"

"San Antonio" 16"

"Acapulco" 17"

"Sarasota" 17"



	Beetle Turbo	Beetle Cabriolet Turbo
<b>Motor</b>	4 cylindrar, 20 ventiler Multi-Point-Injektion Turbo Laddluftkylare Katalysator	4 cylindrar, 20 ventiler Multi-Point-Injektion Turbo Laddluftkylare Katalysator
Volym (cm <sup>3</sup> )	1781	1781
Cyl. diam/slagl (mm)	81/86,4	81/86,4
Effekt kW (hk) vid r/min	110(150)5800	110(150)5800
Max vridmoment (Nm) vid r/min	220/2000	220/2000
<b>Drivsystem</b>		
Växellåda	5 vxl manuell	5 vxl manuell
Drivning	Fram	Fram
Hjulupphängning fram/bak	Fjäderben med triangelformade nedre länkar. Självstabiliserande styrning. Krängningshämmare. Torsionsbakaxel med separata fjädrar och gastrycksstödämpare, spårkorrigerande bakaxelupphängning. Krängningshämmare.	
Spårvidd fram/bak (mm)	1507/1487	1507/1487
Axelavstånd (mm)	2515	2515
Styrsystem	Kuggstångstyrning med servo	
Vändcirkel (m)	10,9	10,9
Bromsar	Läsningfria bromsar ABS med elektronisk bromskraftsfördelning EBF. Skivbromsar runt om, (ventilerade fram).	
Fälgar	Stål 6½J x 16	Stål 6½J x 16
Däck	205/55 R16	205/55 R16
<b>Elsystem</b>		
Generator, (A) /Batteri (Ah)	90/60	90/60
<b>Bagageutrymme</b>		
Lådliter enl Autograph	214	201
Volym nedfällt säte (l)	769	-
<b>Tjänstevikt (kg)<sup>1)</sup></b>		
	1360	1460
<b>Totalvikt</b>		
	1770	1850
<b>Max släpvagnsvikt (kg)</b>		
	1000	1000
<b>Fordonsskatt (kr)</b>		
	1770	1800
<b>Försäkringspremieklass</b>		
	4 17 17	5 18 18
<b>Acceleration 0–100km/h (sek)</b>		
	8,7	9,3
<b>Toppfart (km/h)</b>		
	203	202
<b>Bränsledeklaration<sup>2)</sup> (l/100km)</b>		
Blandad körning	8,1	8,2
Stadskörning	11,0	11,1
Landsvägskörning	6,4	6,5
Tankvolym, liter ca	55	55
Aktionsradie (mil), bl.körning	68	67
<b>Miljödeklaration</b>		
Bränsle	Blyfri 95/98	Blyfri 95/98
Miljöklass	2005	2005
CO <sub>2</sub> utsläpp (g/km)	194	196

#### Bränsleförbrukning och avgascertifieringsvärden

Samtliga utsläppsvärden under avsnitten Bränsle- och Miljödeklaration gäller bil i grundversion. Högre utrustningsnivå och eventuell unik svensk utrustning ger högre vikt och därmed högre bränsleförbrukning och CO<sub>2</sub> utsläpp. Fordonsindividuella uppgifter om avgascertifieringsvärden och CO<sub>2</sub> finns i bilregistret. Information om koldioxidbaserad fordonsskatt samt partikelfilterrabatt för dieslar finns på vägverkets hemsida, [www.vagverket.se](http://www.vagverket.se) (Klicka på "Fordon", "Fordonsskatt", "Ny vägtrafikskattelag" i nämnd ordning).

#### Återvinning

Minst 85% används till återvinning och återanvändning. I enlighet med förordningen om producentansvar för bilar, SFS 1997:788, erbjuds Volkswagens bilägare att kostnadsfritt lämna in sina uttjänta bilar för återvinning. För mer information om hur Volkswagen arbetar för att underlätta och förenkla återvinningen gå in på [www.volkswagen.se](http://www.volkswagen.se).

#### Miljöcertifiering

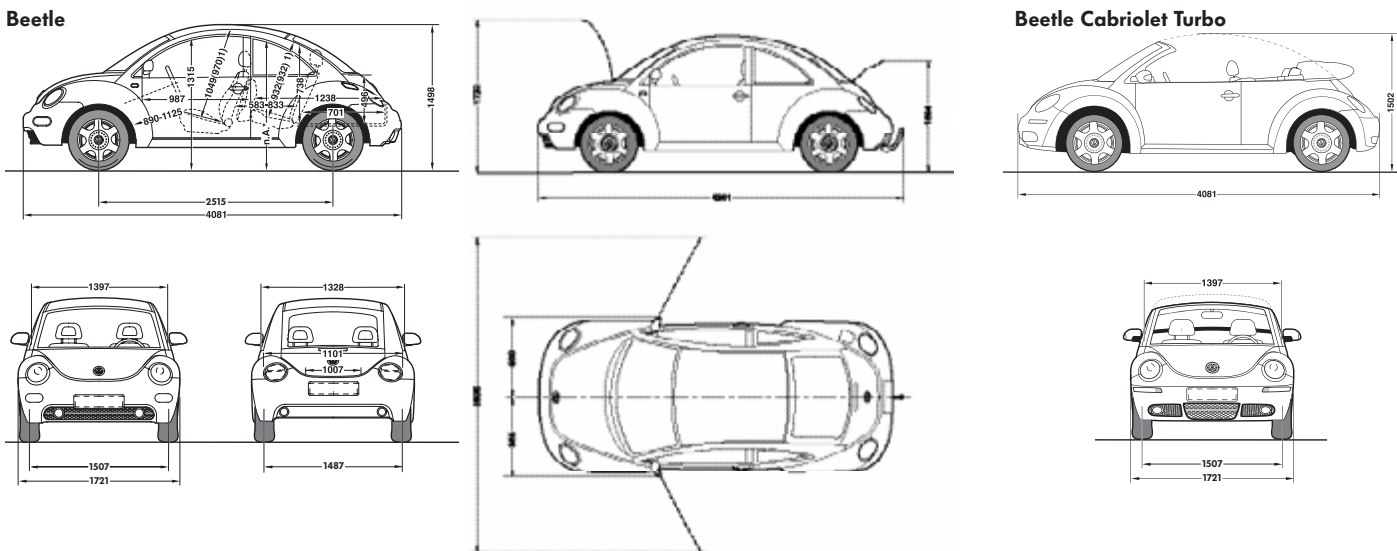
Importören, Volkswagen Group Sverige AB, är certifierade enligt ISO14001. I stort sett alla produktionsanläggningar är certifierade enligt ISO14001 eller EMAS.

#### Tilläggsinformation till tabellen (markerat som fotnoter i tabellen)

- 1) Preliminära värden. Tillverkaren bestämmer tjänstevikten individuellt beroende på bilens utrustningsnivå. Lastförmågan är skillnaden mellan den angivna totalvikten och tjänstevikten. Om tjänstevikten höjs minskas lastförmågan. Fordonsskatten kan variera beroende på tjänstevikten.
- 2) Angiven bränsleförbrukning enligt norm gäller för blyfri 98. Körning på blyfri 95 medför marginellt minskat vridmoment och något ökad bränsleförbrukning.



Testresultat Euro NCAP: 4 stjärnor, [www.euroncap.com](http://www.euroncap.com)



**GARANTIER.** Nybilsgaranti – 2 år. Vagnskadegaranti – 3 år. Lackgaranti – 3 år. Garanti mot genomrostning – 12 år – ej krav på efterbehandling. Garantivillkoren finns beskrivna i garantibeviset.

**MobilitetsGaranti:** Gäller vid akut okörbar bil som inte vållats av föraren och omfattar hjälp på plats, hyrbil eller övernattnings på hotell. Förnyas vid varje Longlife-service utförd av auktoriserad VW-verkstad.

**SERVICEINTERVALLER.** Service görs enligt bilens intervallindikering. Samtliga motorer omfattas av Longlifeservice, vilket innebär att körsätt och körförhållanden bestämmer intervallerna. Vid bästa möjliga förhållanden kan intervallerna uppgå till 3.000 mil eller 24 månader.

**VOLKSWAGEN FINANSIERING.** Vilken finansieringsform passar dig bäst? Volkswagen-återförsäljaren erbjuder en rad bra finansieringsalternativ till privatpersoner eller företag. Anpassade efter dina egna, eller företagets förutsättningar – fyllda med valmöjligheter.

**VOLKSWAGEN BILLÅN.** Lägst 20 % kontant (konsument) eller i form av inbytesbil, kontraktstid upp till 84 månader.

Välj fast eller rörlig ränta och om du vill betala ditt billån till noll eller ha kortare kontraktstid med en restskuld. Om du har en restskuld/sista betalning finns en rad alternativ efter kontraktstiden:

- Byt till en ny Volkswagen
- Förläng ditt billån
- Lös din restskuld/sista betalning.

Under året inbetald ränta är avdragsgill i din självdeklaration (konsument).

**VOLKSWAGEN MILLÅN.** Spännande variant för dig som huvudsakligen använder din Volkswagen i tjänsten. Med mil-intyg undertecknat av din arbetsgivare finns möjlighet att finansiera din Volkswagen till 100 %. Millån innehåller oftast en restskuld/sista betalning.

**VOLKSWAGEN LÅNESKYDD.** Försäkring som skyddar återbetalningen av ditt lån vid tillfälligt nedsatt betalningsförmåga. Trygghet för dig och din familj!

**VOLKSWAGEN KONSUMENTLEASING.** För dig som byter bil med jämna intervaller och uppskattar förmånen att "alltid" åka en ny Volkswagen. Du avtalar tid, körsträcka och betalar din leasingavgift i förskott. Efter avtalstiden lämnar du tillbaka bilen till din Volkswagen-återförsäljare.

**VOLKSWAGEN LEASING.** Med avdrag på momsen på leasingavgiften (50 % personbilar) är leasing generellt sett företagets bilfinansieringsform. Företaget binder inget kapital och behöver inte utnyttja eventuellt kreditutrymme i bank. Valfriheten är stor!  
Välj: Avtalstid upp till 60 månader, fast eller rörlig ränta, månads- eller kvartalsfaktura, rak, annuitets- eller stafflad (varierad) betalningsplan.

**VOLKSWAGENKORTET.** Självklart är den långa kredittiden, med möjlighet att dela upp kostnaden på 6 månader utan ränta, ett avgörande skäl till att ha ett Volkswagenkort i plånboken. Dessutom finns det inga avgifter eller kostnader för att ha eller skaffa kortet. Men här får du fler argument: Du får regelbundet information om de exklusiva erbjudanden som kommer kortinnehavaren till godo. Det kan vara allt från fritidstillbehör till service och reservdelar. Genom våra samarbetspartners, får du också rabatt på t ex drivmedel, bilhyra, färjeförbindelser och övernattnings på hotell. Du kan även lägga ditt sparande på ditt Volkswagenkort och få en av världens bästa räntor på dina pengar. Behöver du fler argument, kan du känna till att vi kontinuerligt utvecklar tjänster som byggs in i kortet. Vi gör allt och lite till för att göra livet enklare för våra trogna kunder.

**VOLKSWAGEN SERVICEAVTAL.** Tillsammans med vår finansiering erbjuder vi också Volkswagen Serviceavtal, en tjänst som ger dig överblick. Du betalar en fast månadskostnad för service (och reparationer). Du får kontroll över kostnaderna, och en trygg bilekonomi och möjlighet till fullt momsavlyft (gäller näringsidkare) på servicekostnaden. Volkswagen Serviceavtal faktureras tillsammans med finansieringen, specificerade var för sig.

Välkommen till din Volkswagen-säljare för en kalkyl, baserad på dina förutsättningar. Eller gör dina beräkningar på [www.volkswagen.se](http://www.volkswagen.se)



Das Auto.